

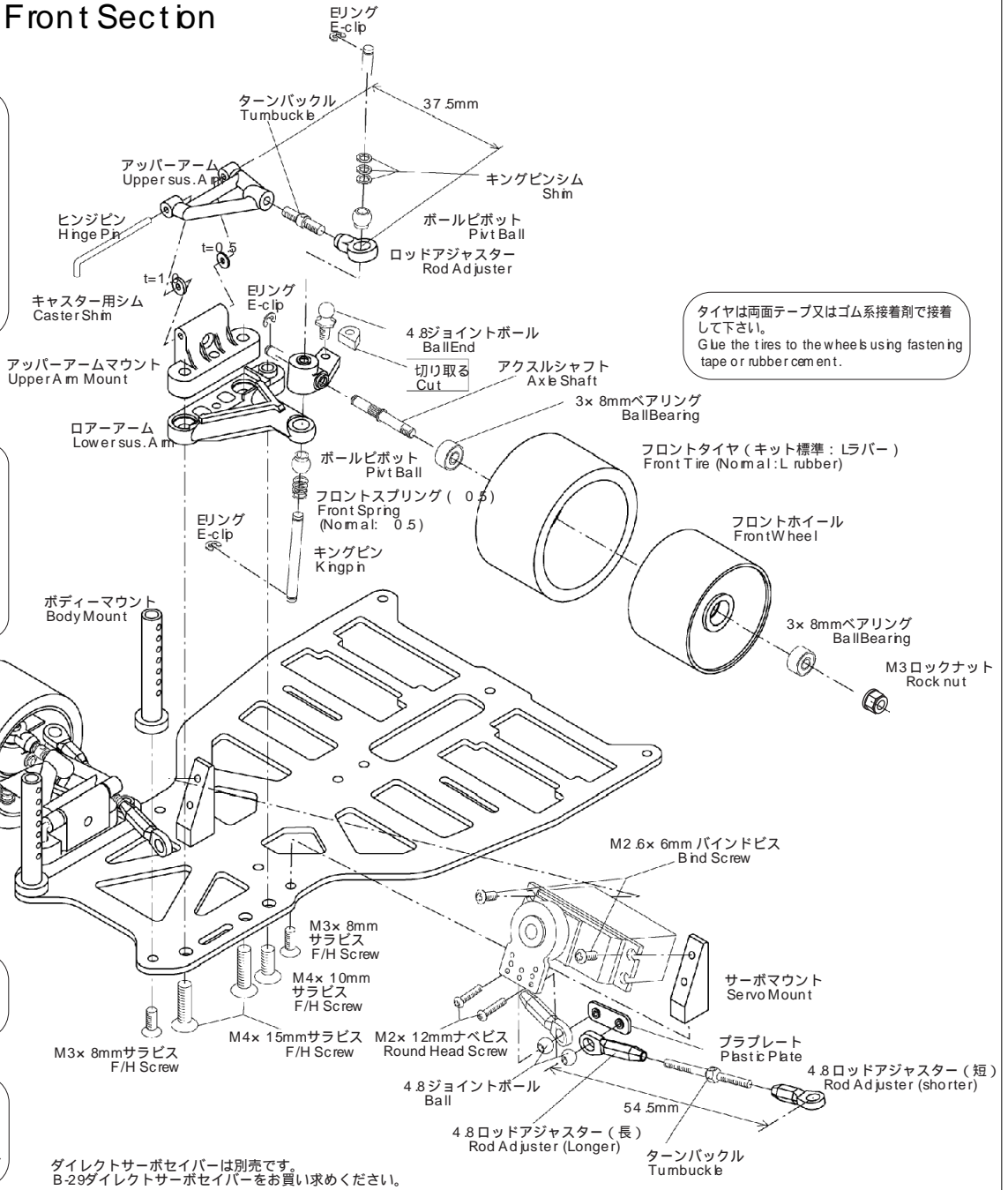
1 フロント周りの組立 Assemble Front Section

アッパーアームマウントはストロークアングル±5度、0度の2種類が付属しています。アッパーアームマウントにはR(右)とL(左)のマークがありますので、間違えないようして下さい。
±5度のアッパーアームマウントは、R・Lのマーク通り組み立てると-5度、逆に組み付けると+5度になります。最初は0度で組み立てることをお勧めします。
There are two different types of upper arm mounts as well as lefts and rights. They are ±5 degree & 0 degree type as stroke angle.
You can orient the right part (-5deg.) as

ロアササアームの下側から、ボールピボットの出っ張りを上向きにはめます。このとき、ボールピボットを平らな机の上に置き、ロアササアームを上から押さえつけると良いでしょう。ボールは傷つけないように注意して下さい。
Always install the pivot balls from the bottom of the lower sus. arms. Place one of the pivot ball on a flat surface (shoulder up) and snap the arm onto it using your thumb. Don't use

サーボの搭載位置はお手持ちのサーボに合わせて、シャーシの取り付け穴を選択して下さい。
Select the holes of servo mount by your

シャーシは最初にバッテリーロットを面取りした後、バッテリーがショートしないようにエポキシ接着剤等で確実に絶縁して下さい。
File or sand the edges of battery slots and insulate your batteries with shrink-wrap to minimize the possibility of a

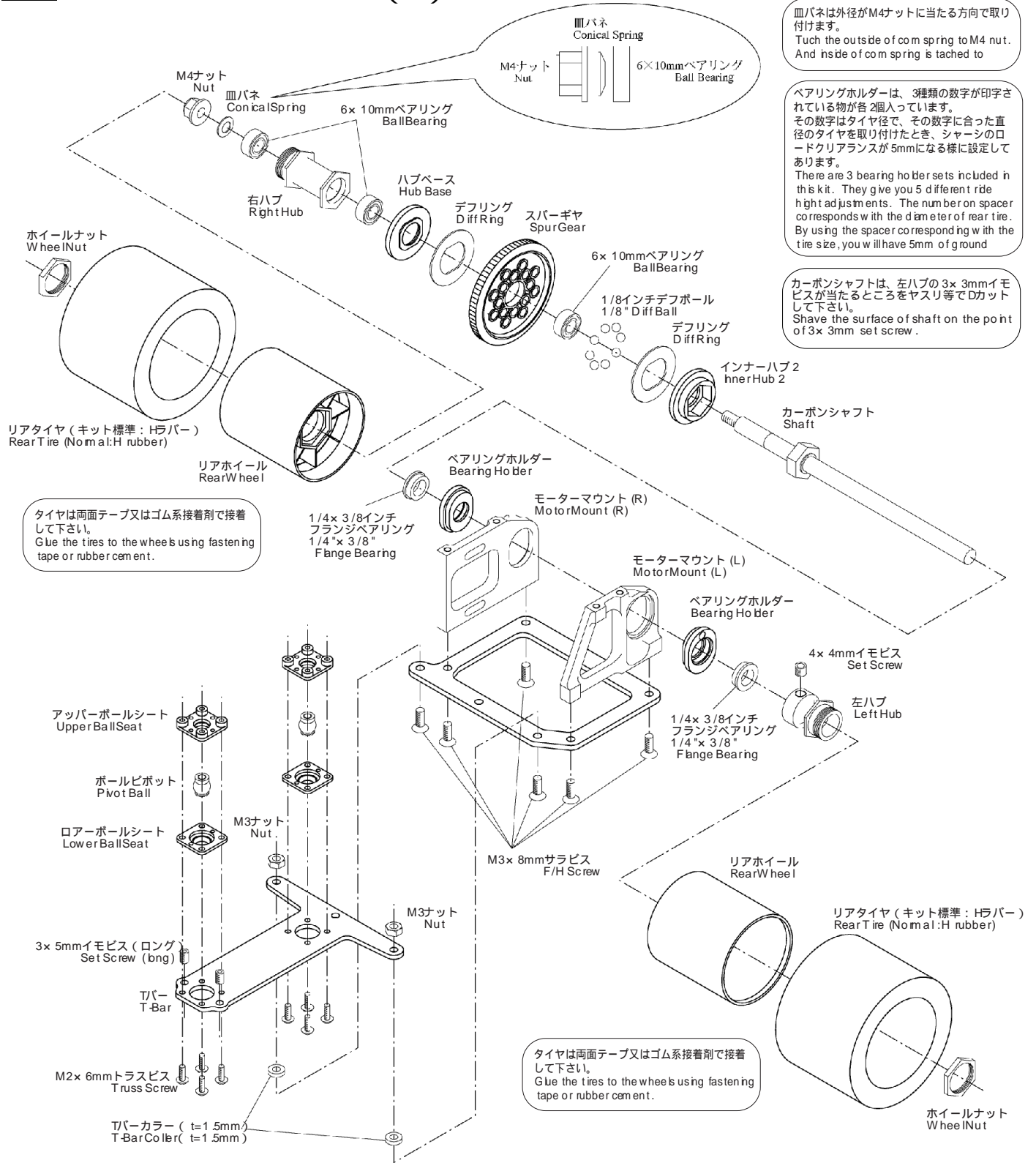


ダイレクトサーボセイバーは別売です。B-29ダイレクトサーボセイバーをお買い求めください。

キャスター角
Caster Angle

ストロークアングル Stroke Angle	アッパーアーム後部のワッシャーの厚さ (mm) Thickness of caster shim at the rear side of upper arm mount.			
	0	0.5	1.0	1.5
-5°	2'	4'	6'	8'
0°	2'	4' : normal	6'	8'
+5°	6'	8'	10'	12'

2 リア周りの組立 (1) Assemble Rear Section (1)



皿バネは外径がM4ナットに当たる方向で取り付けます。
Tuch the outside of com spring to M4 nut. And inside of com spring is tached to

ベアリングホルダーは、3種類の数字が印字されている物が各2個入っています。その数字はタイヤ径で、その数字に合った直径のタイヤを取り付けたとき、シャーシのロードクリアランスが5mmになる様に設定してあります。
There are 3 bearing holder sets included in this kit. They give you 5 different ride height adjustments. The number on spacer corresponds with the diameter of rear tire. By using the spacer corresponding with the tire size, you will have 5mm of ground

カーボンシャフトは、左ハブの3x 3mmイモビスが当たるところをヤスリ等でDカットして下さい。
Shave the surface of shaft on the point of 3x 3mm set screw.

タイヤは両面テープ又はゴム系接着剤で接着して下さい。
Glue the tires to the wheels using fastening tape or rubber cement.

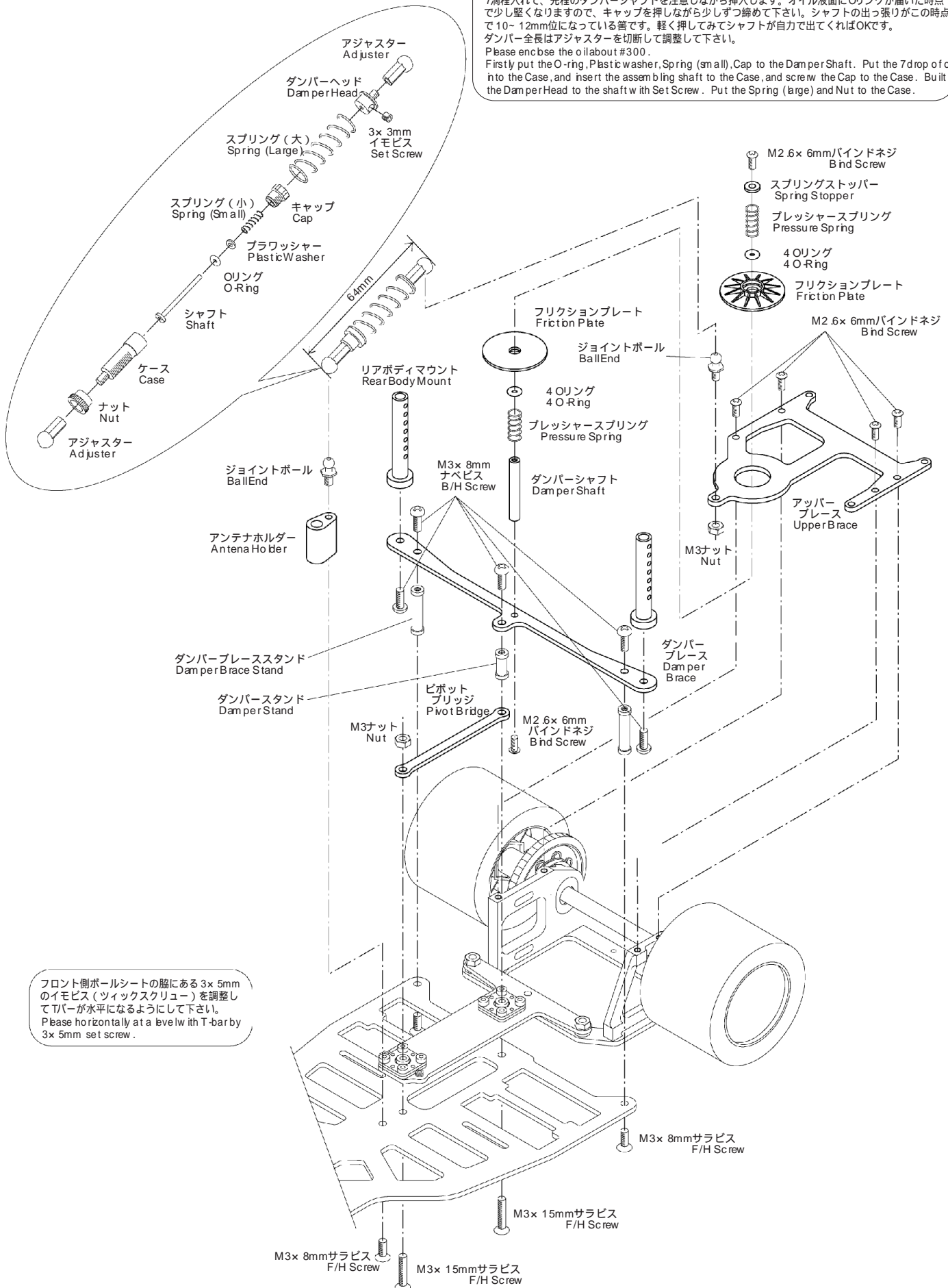
タイヤは両面テープ又はゴム系接着剤で接着して下さい。
Glue the tires to the wheels using fastening tape or rubber cement.

ボールシートは下側の突起2箇所に対して上側の穴は4箇所空いていますので、なるべくスムーズに動く方で組み立てて下さい。
M2x 6トラスビスで締め込む時、ビスは締め込み過ぎないで下さい。ボールピボットがスムーズに動かなくなります。ボールピボットがスムーズに動かない場合は、ピボットの球面部分を#300位のサンドペーパー等で磨いて下さい。
Select the hole of upper ball seat by your feelings of ball's motion. Please make sure the pivot ball freely inside the ball seat.

ボールピボットは突起の長い方を上にして取り付けますが、上下を逆に付けることにより、ロールポイントを高くすることが可能です。その際、ピボットブリッジがボールシートに干渉する場合は、ボールシートを削って下さい。
The bng neck of pivot ball is top of pivot ball. But you can select the rolling point by select a direction of pivot ball.

3 リア周りの組立 (2) Assemble Rear Section (2)

ダンパーオイルは#300前後の物をご用意下さい。
 ダンパーシャフトにOリング、ワッシャー、スプリング (小) を通しておき、ダンパーケースにオイルを7滴入れて、先程のダンパーシャフトを注意しながら挿入します。オイル液面にOリングが届いた時点で少し堅くなりますので、キャップを押しながら少しずつ締めて下さい。シャフトの出っ張りがこの時点で10~12mm位になっている筈です。軽く押してみてもシャフトが自力で出てくればOKです。ダンパー全長はアジャスターを切断して調整して下さい。
 Please enclose the oil about #300.
 Firstly put the O-ring, Plastic washer, Spring (small), Cap to the Damper Shaft. Put the 7 drop of oil into the Case, and insert the assembling shaft to the Case, and screw the Cap to the Case. Built the Damper Head to the shaft with Set Screw. Put the Spring (large) and Nut to the Case.



フロント側ボールシートの脇にある3x5mmのイモビス (ツィックスクリュー) を調整してTバーが水平になるようにして下さい。
 Please horizontally at a level with T-bar by 3x5mm set screw.

M-300 RSW スペアパーツ SPARE PARTS		
品番 No.	品名 (Name)	価格 Price
RSW 1	メインシャーシ (MA N CHASSIS)	¥7,000
RSR 2	Tバー t=1.8 FRP (T-bar t=1.8 FRP)	¥800
RSR 3	ロアブレース (LOWER BRACE)	¥1,600
RSR 4	アッパーブレース (UPPER BRACE)	¥1,800
RSR 5	ダンパーブレース (DAMPER BRACE)	¥1,000
RSR 6	モーターマウント Right (MOTOR MOUNT Right)	¥2,400
RSR 7	モーターマウント Left (MOTOR MOUNT Left)	¥2,200
RSR 8	ピボットブリッジ (PIVOT BRIDGE)	¥600
RSR 10	ブラパーツB: ボールシート&フリクションプレート (PLASTIC PARTS B: Ball seat etc.)	¥1,000
RSZ 12	フロントシャフトセット (FRONT SHAFT SET)	¥500
RSR 13	リヤボールピボットセット (REAR PIVOT BALL SET)	¥700
RSR 14	ダンパーシャフトセット (DAMPER SHAFT SET)	¥700
RS 16a	軽量オイルダンパーセット (OIL SHOCK SET)	¥1,800
KM 17	フロントサススプリング M 0.50 (FRONT SUS. SPRING M 0.50)	¥300
RSZ 18	カーボンリヤシャフト (REAR AXLE SHAFT)	¥2,400
RSZ 19	リヤハブセット (REAR HUB SET)	¥1,600
RSZ 19a	リヤアクスル・ブラパーツ (PLASTIC PARTS for REAR AXLE)	¥600
RS 20	6.35ボールベアリング 2ヶ入 (1/4" Flange BALL BEARING 2pcs.)	¥1,000
RSR 21	ホイールナットセット (WHEEL NUT SET)	¥250
RS 22	ホイールレンチ (WHEEL WRENCH)	¥320
RSZ 125S	フロントホイール白 3セット (FRONT WHEEL WHITE 3set)	¥800
RSZ 126S	リヤホイール白 3セット (REAR WHEEL WHITE 3set)	¥800
RSZ 27	3x8ボールベアリング 2ヶ入 (3x8 BALL BEARING 2pcs.)	¥600
RS 28	デカール 白黒 (STICKER)	¥320
RS 29	ターンバックルリンケージセット (TURNBUCKLE TIE ROD SET)	¥650
RSZ 30	デフリング (D DEF RING)	¥400
RSZ 32	6x10ボールベアリング 2個入り (6x10 BALL BEARING 2pcs.)	¥600
S64-96M	スパーギヤ 96T内径 10 (SPUR GEAR 96T for 10brg.)	¥500
S64-98M	スパーギヤ 98T内径 10 (SPUR GEAR 98T for 10brg.)	¥500
S64-100M	スパーギヤ 100T内径 10 (SPUR GEAR 100T for 10brg.)	¥500
RS 37	デフ調整用皿パネ 4個入り (CORNWASHER 4pcs.)	¥200
RSR 39	ビスセット (SCREW SET)	¥800
RSR 40	ロアサスアーム (LOWER SUS. ARM)	¥1,000
RSR 41	アッパーアームマウント (UPPER ARM MOUNT)	¥800
RSR 42	アッパーAアーム&ワッシャー (UPPER ARM & WASHER)	¥800
RS 43	ヒンジピン&ターンバックル (HINGE PIN & TURNBUCKLE)	¥500
RS 44	サスアーム用ボールピボット (PIVOT BALL for F SUSPENSION)	¥500
RS 45C	ナックルアーム (STEERING BLOCK)	¥500
RS 46	サーボマウント (SERVO MOUNT)	¥700
RS 47	中空カーボンアンテナ (GRAPHITE ANTENNA)	¥1,600
RS 47A	アンテナベース 2ヶ入 (ANTENNA BASE 2pcs.)	¥300
RS 48	キングピンシム (KING PIN SHIM)	¥200
RSR 70	アジャスターセット (ADJUSTER SET for M300RSR)	¥400
RSR 71	スペーサーセット (SPACER SET)	¥800
RSR 72	フリクションスプリングセット (FRICITION SPRING SET)	¥300
JB 415	M4x15 70-75ジュラルミン皿ビス (M4x15 70-75 FLAT HEAD SCREW)	¥400
AJ 5810	ロッドアジャスター (アッパーアームエンド)	¥400
RX 32	ボディーマウント 2個入り (BODY MOUNT 2pcs.)	¥300
M-300 RSW オプション OPTION PARTS		
品番 No.	品名 (Name)	価格 Price
RSW 1L	メインシャーシ ソフト (MA N CHASSIS soft)	¥7,000
RSR1	メインシャーシ 6セル4セル兼用 (MA N CHASSIS for 6cell & 4cell)	¥7,000
RSR1L	メインシャーシ ソフト 6セル4セル兼用 (MA N CHASSIS soft for 6cell & 4cell)	¥7,000
RSR2S	Tバー ソフト t=1.6 FRP (T BAR soft t=1.6 FRP)	¥800
RS 16b	オイルダンパーメンテナンスキット (OIL SHOCK MAINTENANCE SET)	¥500
RSR 16C	セッティングスプリングセット (SETTING SPRING SET)	¥600
KM 17SS	フロントサススプリング SS 0.40 (FRONT SUS. SPRING SS 0.40)	¥300
KM 17S	フロントサススプリング S 0.45 (FRONT SUS. SPRING S 0.45)	¥300
KM 17H	フロントサススプリング H 0.55 (FRONT SUS. SPRING H 0.55)	¥300
RSR 49	フロントストラットバー (FRONT STRUT BAR)	¥300
RS 143	軽量ターンバックル&ヒンジピン (LIGHTWEIGHT TURNBUCKLE & HINGE PIN)	¥320
RS70	ウレタンバンパー (ANTISHOCK BUMPER)	¥500
T1-308	チタン皿ビス M3x8:6本入り (TITANIUM FLAT HEAD SCREW M3x8 6pcs.)	¥300
T2-308	チタンナベビス M3x8:6本入り (TITANIUM ROUND HEAD SCREW M3x8 6pcs.)	¥300
RS 71	シャーシプロテクター (MA N CHASSIS PROTECTOR)	¥500
RS 72	ナチュラルストラットバー (NATURAL STRUT BAR)	¥400
RS 74	SPアッパーアームシャフト (SP UPPER ARM SHAFT for M300)	¥400
B 29	ダイレクトサーボセイバー (DIRECT SERVO SAVER)	¥700
RSW 100	M-300 RSWカーボンシャーシセット (CARBON CHASSIS SETS)	¥9,800
RSW 100L	M-300 RSWカーボンシャーシセット ソフト (CARBON CHASSIS SET SOFT for M300RSW)	¥9,800

1/12ボディー&デカール BODY&STICKER		
品番 No.	品名 (Name)	価格 Price
RS 60	KAWADA SPボディー (BODY KAWADA SP.)	¥1,500
RS 61	MB C-291ボディー (BODY MB C-291)	¥1,800
RS 36	デカール MB C-291用 (STICKER for MB C-291)	¥800
RS 621	K961ボディー (BODY K961)	¥900
RS 62L	K961ボディー 軽量タイプ (BODY K961 LIGHTWEIGHT TYPE)	¥1,500
RS 63	K-021ボディー (K-021 BODY)	¥1,250
RS 64	K-022ボディー (K-022 BODY)	¥1,250
タイヤ&ホイールシリーズ TYRE&WHEEL		
RS 80	接着整形済 フロントラバー 2ヶ入 (FN SHED FRONT L RUBBER TYRE for M-300)	¥1,000
RS 280	接着整形済 フロントラバーハード 2ヶ入 (FN SHED FRONT L RUBBER HARD TYRE for M-300)	¥1,000
RS 181	接着整形済 リヤラバー 2ヶ入 (FN SHED REAR L RUBBER TYRE for M-300)	¥1,200
RS 281	接着整形済 リヤラバーハード 2ヶ入 (FN SHED REAR H RUBBER HARD TYRE for M-300)	¥1,200
RS 50S	フロントラバータイヤ 3セット入 (FRONT L RUBBER TYRE 3SETS)	¥1,000
RS 250S	フロントラバーハードタイヤ 3セット入 (FRONT L RUBBER HARD TYRE 3SETS)	¥1,000
RS 51S	リヤラバータイヤ 3セット入 (REAR H RUBBER TYRE 3SETS)	¥1,200
RS 151S	リヤラバータイヤ 3セット入 (REAR L RUBBER TYRE 3SETS)	¥1,800
RS 50WS	フロントラバーワイドタイヤ 3セット入 (FRONT L RUBBER WIDE TYRE 3SETS)	¥1,200
RS 250WS	フロントラバーハードワイドタイヤ 3セット入 (FRONT L RUBBER HARD WIDE TYRE 3SETS)	¥1,200
RSZ 225S	フロントホイールブラック 3セット入 (FRONT WHEEL BLACK 3SETS)	¥800
RSZ 226S	リヤホイールブラック 3セット入 (REAR WHEEL BLACK 3SETS)	¥800
RSZ 225SH	フロントホイールブラックハード 3セット入 (FRONT WHEEL BLACK HARD 3SETS)	¥800
RSZ 226SH	リヤホイールブラックハード 3セット入 (REAR WHEEL BLACK HARD 3SETS)	¥800
SK 3S	タイヤ接着両面テープ 25mm x 10m フロント用 (W-SIDE TAPE for FRONT TYRE)	¥500
M300シリーズタイヤセッター&ハブ SETTER&HUB		
TG 06	タイヤセッター G3 8シャフト (TYRE SETTER G3 8 shaft)	¥15,200
KM 94	M300セッターハブ 各社 8シャフト対応 (SETTER HUB for 8 shaft)	¥1,500
KM 95	M300セッターハブ マックスモッド対応 (SETTER HUB for MAXMOD)	¥2,000
KM 97	M300セッターハブ HUDY対応 (SETTER HUB for HUDY) (8)	¥3,800

安全に楽しむための留意事項

- ・組立に不慣れな方は模型を良く知っている人にアドバイスを受け、確実に組み立ててください。
- ・走行の際は道路や人の多いところを避け、周囲の安全を確認し、責任を持ってお楽しみ下さい。

SAFETY PRECAUTIONS

- ・First time builders should seek advice from experienced builders when assembling.
- ・Please follow all safety precautions before operating this model!

製品改良のため、予告無く仕様を変更することがあります。
Specifications are subject to change without notice.